



WORK STYLE BOOK



一人一人の個性を大切に 柔軟に働き続けられる環境づくり

オープンハウスグループは、売上高1兆円を本気で目指す会社へと成長してきました。固定概念に縛られることなく、常に挑戦してきた私たちだからこそ、社員それぞれの働き方を尊重した環境づくりにも本気で取り組んでいます。

育児と仕事、ふたつの経験を通して 新しい価値感を発揮していく

出産前と育休復帰後では、仕事への関わり方や考え方も180度変わります。育児をすることで得た経験や広い視野を仕事にも生かしていくことがOHGが必要とする新しい価値観です。



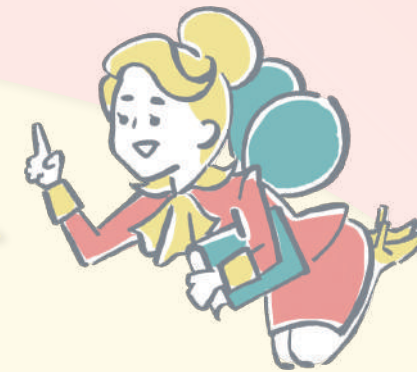
OPENキャリアデザイン制度

女性が妊娠・出産・育児等のライフイベントの間、フレキシブルな働き方を選択できる独自の制度です。

実際に働く従業員の想いが反映されており、働き方はライフイベントに応じ適宜変更ができます。働き方を自らデザインすることで仕事と育児を両立しながら、中長期的にキャリアアップを目指す女性をサポートします。

利用条件 一定役職以上で当社での業務経験が3年以上の社員

「働く時間」×「始業・終業時間」×「年間休日」をライフスタイルに合わせて選択できます。柔軟で多様な働き方を通し、ライフイベントを経験しながらキャリアを維持継続することができます。



Career Design | 01

働く時間をデザイン

営業職

8時間の所定労働時間を2時間から選択できます。

営業職以外

8時間の所定労働時間を4時間から選択できます。



子供が小学校に上がったばかりなので、一時的に働く時間を減らしています。小学校1年生は下校時間も14時頃と早いので、環境の変化に沿って子供に合わせたケアができることは安心できます。



3歳と1歳の保育園児がいます。通わせている園の保育時間は18時まで。お迎えに合わせて時短勤務をしています。もう少し大きくなったら延長保育を利用して働く時間を増やしたいと考えています。

Career Design | 02

始業・終業時間をデザイン

営業職

4時間まで繰上げ、繰下げができます。

営業職以外

2時間まで繰上げ、繰下げができます。



働く時間のデザインに加えて、始業時間もデザインしています。私の配属先の始業時間は9:00~ですが、1時間後ろ倒しの10:00~を選択しています。未就学児2人の朝の支度は毎日のことでもスムーズにいかない日が多くあり、さらに兄弟で通っている保育園が異なるため、出社時間を調整できるのはありがたいですね。

Career Design | 03

年間休日をデザイン

営業職 営業職以外

年間休日125日を選択できます。あらかじめ決まっている保育園の休みや行事などに併せて自分だけのカレンダーを作ることができます。



結婚

- 結婚祝金
- 結婚休暇(5日)



住宅支援制度

社員が OHG の販売する物件を購入した場合、最大200万円の祝金を支給します。

社員の暮らしをサポートする制度があるおかげで、ライフプランも立てやすくなると思います。不動産の知識を得て、新鮮な情報が手に入る環境下、賃貸に住むのではなく自分の資産になる不動産を購入することのメリットを感じています。



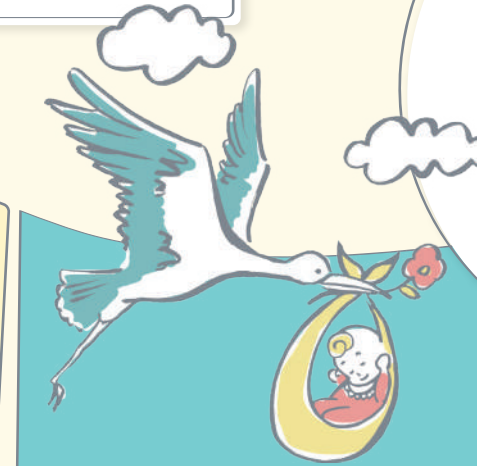
住宅購入

- 住宅支援制度



出産

- 出産祝金制度
- 妻の出産休暇(2日)
- 産休・育休
- OPENキャリアデザイン制度



出産祝金制度

勤続年数5年以上の社員には手厚い祝い金を支給しています。
第1子: 20万円 / 第2子: 30万円 / 第3子: 100万円

お祝い金で子供部屋を増やすリフォームをしました！
育休は働く事の重要性を考える良い機会となりました。会社が子育て世代を応援してくださっているのを感じ、改めて会社に貢献したいという気持ちを強く持ちました。



LIFE STAGE SUPPORT

ライフステージ別サポート一覧

結婚、出産、育児をする社員を OHG では全面的にサポートしています。
各ライフステージ別の支援制度をご紹介します。



小学校

- OPENキャリアデザイン制度 (小学校卒業まで)



ベビーシッター手当

ベビーシッターを利用した場合の保育料を月額30万円まで補助します。
また、内閣府のベビーシッター割引券も利用可能です。

業務が立て込む月末の日曜や祝日に出勤するため、ベビーシッターを利用しています。おかげで貢献感が高まり、日々前向きに仕事と育児を両立できています。息子も全力で遊んでもらえることで、夜はぐっすり寝てくれますね。



利用条件

- OPENキャリアデザイン制度利用者で一定役職以上の社員



小学校入学前

- ベビーシッター手当
- 早期復帰サポート手当(~2歳)
- 時短制度
- OPENキャリアデザイン制度

早期復帰サポート手当

子供の年齢が1歳未満で復帰する場合、2歳になる月まで一律2万円を支給します。

手当は仕事と育児の両立のため、保育費用や家事代行等に利用することができます。

利用条件

- 営業職以外の社員は所定労働8時間勤務での復帰に限る



OHGの福利厚生と各種サポート

OHGでは、社員がよりよく働ける環境を目指し独自の福利厚生を用意しています。
これからの会社を担う社員がそれぞれ理想のライフプランを設定できるよう「資産」「健康」「住まい」「両立支援」の項目で多角的なサポートを進めています。



資産をつくるサポート



持株会

社員が OHGの株式を定期的に購入することができ、社員の中長期的な資産形成を支援する制度です。
1口1,000円からと少額の資金で投資ができ、奨励金も加算されます。

確定拠出年金

会社が社員の老後の資産形成のために毎月掛金を積み立てし、その積立額を社員自らが運用しながら老後の年金を形成する制度です。
OHGでは入社5カ月経過した社員が加入できます。高齢期に向けて柔軟かつ効率的に資産形成ができます。

健康を育むサポート

脳ドック検診

脳疾患の未然防止対策として国が企業に推奨している定期健康診断の項目を超え、健康診断の項目に脳ドック検診を追加しています。
脳疾患が気になりだす40歳以上かつ課長職以上の社員が利用できる制度です。

メンタルヘルス対策

社員のココロのケアを大切にしており、健康で快適な環境のもと、能力を十分に発揮して仕事に取り組めるよう随時産業医や臨床心理士との面談を実施しています。仕事の状況や心身のコンディションについて専門家によるヒアリングを行い、適材適所やさらなるチャレンジにつながる環境づくりのきっかけとしています。



住まいを持つサポート



住宅支援

社員が OHGの販売する物件を購入した場合や、社員のご家族(2親等まで)に物件を紹介し購入された場合に祝金を支給します。
最大200万円の支給を行い、住宅購入後のサポートにも力をいれています。

社宅完備

OHGでは、入社後の新生活や一人暮らしのサポートのため、東京・千葉・神奈川に社宅を設けています。
家賃は周辺相場よりも安価に設定されており、敷金・礼金・仲介手数料は不要です。空きがあればすぐに入居できる魅力的な制度です。

社員に可能性を提供し続けるために OHGが取り組んでいること

OHGでは、実際に働く社員が制度を発案し、組織を動かしていきます。
働きやすい環境を自分たちで作れることは大きな強みです。
今までの価値観にとらわれることなく、
新しい働き方を目指し仕事も育児も全力で取り組む社員を応援しています。

志の高い社員が、仕事と育児を両立し更なるチャレンジができるよう
常に可能性を引き出せる環境づくりに努めています。

両立支援のサポート

産休・育休・復職ケアキット

OHGの制度や資料をまとめたケアキットを産休・育休に入る前の面談時に配布しています。
この取り組みは、産休・育休に入る社員の不安を解消し、しっかりと伝えていくことが何より大切だという OHGの想いによるものです。
一人一人に寄り添ったケアを行いながら、産休・育休を経て復職しやすい環境を構築しています。



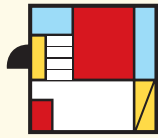
子育て社員交流会

働きながらの子育ては、不安がつきもの。同じような境遇で出産・子育てを経験している社員同士のコミュニケーションの場を設けています。
「あんなときどうしてた?」「育児のここが大変だった」など、普段話す機会が少ない等身大の相談ができる場所をつくり社員の不安解消につなげています。



オープンハウスグループ 女性活躍・両立支援窓口

働きながら子育てをする社員のライフスタイルに合わせた働き方をサポートするため、オープンハウスグループ女性活躍・両立支援窓口を設置しています。日々社員からの両立支援に関する問い合わせや相談を受け付けています。



**OPEN
HOUSE
GROUP**