

—— 憧れのすまいをカタチにする「Timeless Grace～上質な時を奏でる邸宅～」 ——

## 「名古屋総合マンションギャラリー」開設のお知らせ

名古屋圏第一弾「オープンレジデンス葵」9月23日(土)より販売開始

株式会社オープンハウス(本社:東京都千代田区丸の内、代表取締役社長:荒井正昭)のグループ会社である株式会社オープンハウス・ディベロップメントは、マンション購入を検討されるお客様に向け、2017年9月9日(土)に「名古屋総合マンションギャラリー」を開設いたしましたので、お知らせします。



「名古屋総合マンションギャラリー」は、**名古屋圏第一弾として9月23日(土)より販売を開始する「オープンレジデンス葵(名古屋市東区葵)」**(※次頁参照)をはじめ、今後名古屋都心部で販売を予定している「オープンレジデンスシリーズ」の総合的なモデルルームとして、納屋橋地区(名古屋市中区)の商業施設「テラッセ納屋橋」2階にオープンいたしました。納屋橋地区は名古屋駅前地区と栄地区の繁華街の中間に位置し、ホテルや大型商業施設の開業が予定されるなど再開発が進み、いま名古屋で注目を集めるエリアです。

都心に暮らし、仕事や生活を楽しみながら、自宅では穏やかで上質な時間を過ごす——「Timeless Grace～上質な時を奏でる邸宅～」をコンセプトとして展開、お客様が思い描くイメージやご希望に合わせて、お客様と一緒に夢のある未来の暮らしをカタチにしていく空間として、ご希望に合わせたカスタムオーダーやコーディネートもご提案いたします。

当社グループは引き続き、戸建・マンションの供給を通じて、憧れの住まいを持つ喜びをより多くのお客様にご提供してまいります。

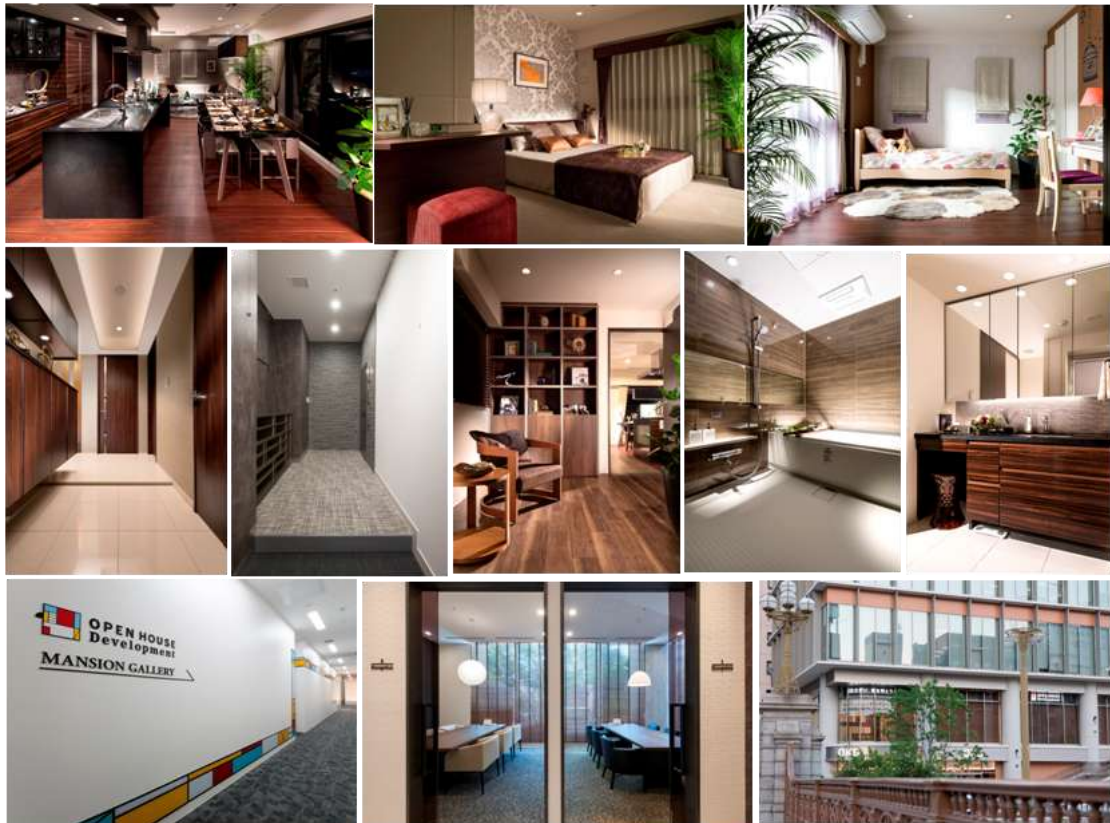
【本件に関するお問い合わせ】 株式会社オープンハウス 企画本部 企画部 TEL: 03-6213-0776

〒100-6312 東京都千代田区丸の内 2-4-1 丸の内ビルディング 12階

オープンハウス コーポレートサイト: <http://openhouse-group.com/>

## オープンハウス・ディベロップメント「名古屋総合マンションギャラリー」概要

- [所在地] 愛知県名古屋市中区栄一丁目2番1号 テラッセ納屋橋 2階  
 [床面積] 321.53㎡  
 [ゾーニング] エントランス、モデルルーム、サンプル展示、コーディネート提案、商談コーナー、キッズコーナー、授乳室  
 [営業時間] 10:00～19:00  
 [定休日] 第1・3火曜日、毎週水曜日 (状況により変更になる場合があります)



### <2017年9月23日(土) 販売開始> 「オープンレジデンス葵」

地下鉄桜道線「車道」駅より徒歩3分、3駅3路線利用可能、「名古屋」駅や「栄」駅にダイレクトアクセスできる便利なロケーション。名古屋の中心街に近く、生活利便施設も充実。大通りから少し奥まった立地と全邸角住戸・内廊下設計のプライベートレジデンスが独立性と開放感のある住環境を実現します。

[物件サイト] <http://www.ohd.co.jp/mansion/aoi/>

[所在地] 愛知県名古屋市都市計画事業葵土地区画整理事業2街区11号(従前地:愛知県名古屋市東区葵二丁目326番)

[交通] 名古屋市営地下鉄桜通線「車道」駅 徒歩3分、名古屋市営地下鉄東山線「千種」駅 徒歩7分

JR中央本線「千種」駅 徒歩9分、名古屋市営地下鉄東山線「新栄町」駅 徒歩10分

[用途地域] 近隣商業地域・商業地域

[構造・規模] 鉄筋コンクリート造 地上12階建

[総戸数] 32戸

[敷地面積] 680.00㎡

[専有面積] 54.02㎡～70.34㎡

[竣工予定] 2018年11月上旬

[引渡予定] 2018年11月下旬



<完成予想図>